

## PROPOZICE NA OBLASTNÍ KLUBOVOU VÝSTAVU PUDLŮ



KCHP Praha, Kotíkova 758/3, 103 00 Praha 10 - Kolovraty, číslo klubu: 1043, člen FCI prostřednictvím ČMKU si Vás dovoluje pozvat na

### OBLASTNÍ KLUBOVOU VÝSTAVU PUDLŮ

se zadáváním titulů:

- 🐾 čekatel dorost šampiona KCHP
- 🐾 čekatel mladého šampiona KCHP
- 🐾 čekatel šampiona KCHP
- 🐾 čekatel šampiona šampionů KCHP
- 🐾 čekatel čestného šampiona KCHP
- 🐾 čekatel veterán šampiona KCHP

### DATUM A MÍSTO KONÁNÍ

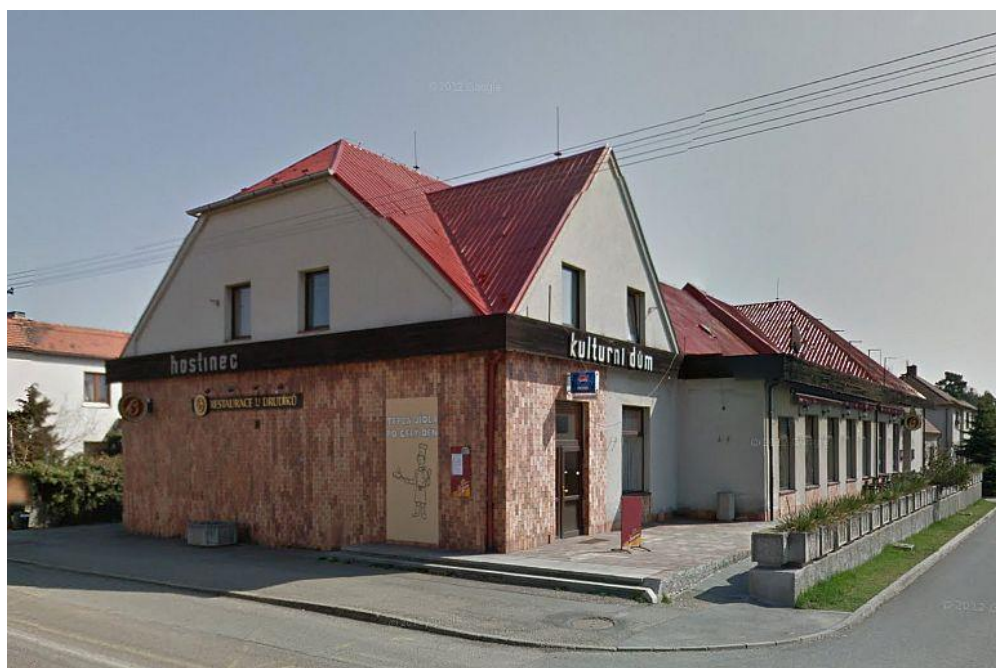
## **! DŮLEŽITÉ UPOZORNĚNÍ!**

**!!! Změna místa konání !!!**

**20.6.2015 – Plzeň Zruč-Senec**

**Plzeňská 143**

**GPS: 49.8023572N, 13.4188200E**



## PROGRAM VÝSTAVY

7.30 - 9.00 Přejímka psů  
 9.00 – 9:15 Zahájení výstavy  
 9.15 - 12.00 Posuzování v kruzích  
 12.00 - 13.00 Polední přestávka  
 13.00 - 15.00 Soutěže o vyšší tituly, zvláštní soutěže

## UZÁVĚRKY PŘIHLÁŠEK

1. uzávěrka: **20. 5. 2015**

2. uzávěrka: **27. 5. 2015**

## PŘIHLÁŠKY A INFORMACE

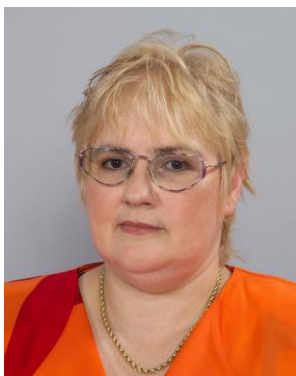
**Kontaktní osoba:** Zuzana Faltejsková Šandová, Mlečice 113, 228 08 Zbiroh

**email:** [kchp.vystava@seznam.cz](mailto:kchp.vystava@seznam.cz)

Lze hlásit také online přes <http://www.vystavkchp.cz/form.php>

## POSUZOVATEL VÝSTAVY

**Ute Wellhöfer (Eberhard) - (DE)**



Pořadatelé si vymínají právo změny posuzovatele.

## VÝSTAVNÍ POPLATKY

<b>Výstavní poplatky KV KCHP</b>	<b>1. uzávěrka</b>	<b>2. uzávěrka</b>
ZA PRVNÍHO PSA člena klubu na území ČR a SR	400,-Kč	450,-Kč
ZA KAŽDÉHO DALŠÍHO PSA téhož majitele	350,- Kč	400,- Kč
TŘÍDA ŠTĚŇAT A TŘÍDA DOROSTU (v případě přihlášení více psů. Nemůže být považováno za 1. psa)	250,-Kč	300,-Kč
PŘIHLÁŠKY DO TŘÍDY ČESTNÉ	100,- Kč	150,- Kč
PŘIHLÁŠKY DO TŘÍDY VETERÁNŮ	zdarma	zdarma
DÍTĚ A PES	100,- Kč	100,- Kč
PŘEHLÍDKA ŠAMPIONŮ	100,- Kč	100,- Kč
OSTATNÍ	100,- Kč	100,- Kč

### INZERCE V KATALOGU:

Chovatelská	1A5 strana 500,- Kč	1/2A5 strana 280,- Kč
Ostatní inzerce	1A5 strana 1.500,- Kč	1/2A5 strana 1.000,- Kč
Zadní strana katalogu	3.000,- Kč	

Na zaplacení výstavního poplatku používejte pouze složenky typu A, platba na účet. Složenky typu C nepřijímáme.

**UVEĎTE VŽDY VARIABILNÍ SYMBOL – DATUM KONÁNÍ VÝSTAVY!!!**

**Pro rozlišení plateb při první a druhé uzávěrce rozhoduje datum poštovního razítka na obálce se zaslanou přihláškou!**

**Důležité upozornění:**

Ke každé přihlášce psa musí být přiložena fotokopie průkazu původu, event. fotokopie dalších náležitostí pro zařazení do požadované třídy. Na doklady zaslané po II. uzávěrce nebude brán zřetel.

**ROZDĚLENÍ DO TŘÍD**

Rozdělení do tříd se řídí Výstavním řádem ČMKU. Na výstavu je možné přihlásit psa, fenu do tříd:

- ✠ ŠTĚŇAT 4 - 6 měsíců věku
- ✠ DOROSTU 6 - 9 měsíců věku
- ✠ MLADÝCH 9 - 18 měsíců věku
- ✠ OTEVŘENÁ od 15 - ti měsíců věku
- ✠ VÍTĚŽŮ od 15 - ti měsíců, pokud získal titul CACIB, šampion KCHP, Národní vítěz, Národní šampion a vyšší
- ✠ VETERÁNŮ od 8 - mi let věku
- ✠ ČESTNÁ pro jedince, kteří již získali titul národní šampion a vyšší

**U všech tříd je rozhodující věk psa, feny v den konání výstavy. Pes, fena může být přihlášen pouze do jedné z výše uvedených tříd.**

Přihlašujete-li svého pudla do třídy čestné, veteránů, uveďte do přihlášky dosažené tituly. Do katalogu budou zapsány u jednotlivých psů všechny šampionáty, popřípadě 10 nejdůležitějších titulů. Pokud majitel chce uvést do katalogu u svého psa více titulů, zašle je vyplněné v elektronické podobě v souboru Excel nebo Word na emailovou adresu klubu!

**ZADÁVANÉ TITULY NA OBLASTNÍ VÝSTAVĚ KCHP**

V dopoledních soutěžích budou zadávány tituly o klubové čekatele šampionů KCHP

- ✠ čekatel dorost šampiona - ČDŠ
- ✠ čekatel mladého šampiona - ČMŠ
- ✠ čekatel šampiona - ČKŠ
- ✠ čekatel šampiona šampionů - ČŠŠ
- ✠ čekatel čestného šampiona - ČČŠ
- ✠ čekatel veterán šampiona - ČVŠ

Odpolední soutěže

- ✠ NEJLEPŠÍ PES A FENA TŘÍDY ČESTNÉ
- ✠ NEJLEPŠÍ PES A FENA TŘÍDY VETERÁNŮ
- ✠ NEJLEPŠÍ PES A FENA TŘÍDY ŠTĚŇAT
- ✠ NEJLEPŠÍ PES A FENA TŘÍDY DOROSTU
- ✠ MLADÝ VÍTĚZ BAREVNÉHO RÁZU
- ✠ NEJLEPŠÍ PES A FENA TŘÍDY MLADÝCH
- ✠ VÍTĚZ BAREVNÉHO RÁZU
- ✠ NEJLEPŠÍ PES A FENA VÝSTAVY
- ✠ NEJLEPŠÍ PUDL OBLASTNÍ KLUBOVÉ VÝSTAVY PUDLŮ PLZEŇ 2015 – BISS

## ZVLÁŠTNÍ SOUTĚŽE

Do zvláštních soutěží může být přihlášen pouze jedinec na této výstavě posouzený ve vypsáných třídách. Všechny soutěže budou probíhat podle výstavního řádu KCHP.

### DÍTĚ A PES

Posuzuje se kontakt dítěte a psa a předvedení psa dítětem.

I. kategorie: 5 - 8 let věku dítěte

II. kategorie: 9-13 let věku dítěte

### NEJLEPŠÍ CHOVATELSKÁ SKUPINA

Přihlásit do soutěže se může chovatel, který předvede minimálně 3 jedince jednoho barevného a výškového rázu pocházející z jeho chovatelské stanice a to minimálně po jedné matce a dvou otcích resp. dvou matkách a jednom otci. Posuzuje se typová vyrovnanost a kvalita odchovů.

### NEJLEPŠÍ ODCHOVY PO KRYCÍM PSOVI

Přihlásit do soutěže se může majitel krycího psa, který předvede minimálně 3 jedince stejného barevného a výškového rázu pocházející po jeho psovi a minimálně dvou matkách. Posuzuje se typová vyrovnanost a kvalita odchovů.

### NEJLEPŠÍ CHOVATELSKÝ PÁR

Do soutěže se přihlašuje pes a fena stejného výškového a barevného rázu pocházející z jedné chovatelské stanice. Posuzuje se pohlavní výraz a kvalita odchovů.

### NEJLEPŠÍ PÁR PSŮ

Do soutěže se přihlašuje pes a fena stejného výškového a barevného rázu v majetku jedné osoby. Posuzuje se pohlavní výraz a kvalita jedinců. V případě spolumajitelství musí majitelé předložit na vyžádání pořadatele výstavy smlouvu o spolumajitelství.

## VETERINÁRNÍ PODMÍNKY A DOKLADY NUTNÉ K ÚČASTI NA VÝSTAVĚ

Každý vystavovatel je povinen předložit doklad o očkování proti vzteklině dle platných předpisů.

Doklady potřebné pro účast na výstavě:

✂ PRŮKAZ PŮVODU VYSTAVOVANÉHO JEDINCE

✂ OČKOVACÍ PRŮKAZ VYSTAVOVANÉHO JEDINCE

✂ POTVRZENÍ O PŘIJETÍ PSA, NEBO FENY NA VÝSTAVU – ZASLANÝ VSTUPNÍ LIST

## VÝSTAVNÍ ŘÁD KCHP

Výstavy se mohou zúčastnit psi a feny zapsaní v plemenných knihách členských států FCI, kteří v den konání výstavy dosáhli předepsaného věku. Z výstavy se vylučují psi a feny ve vlastnictví osob, kterým bylo odňato právo zúčastňovat se výstav. Dále feny ve vysokém stupni březosti, feny kojící, psi a feny ve vlastnictví posuzovatele, který na této výstavě posuzuje.

Psi a feny musí být opatřeni obojkem, vodítkem, kousaví jedinci náhubkem. Pořadatel nezodpovídá za zranění, ztrátu nebo úhyn psa. Psi a feny, kterým nebude možno prohlédnout zuby, a agresivní jedinci budou vyloučeni z posuzování bez nároku na vrácení výstavního poplatku.

Podáním přihlášky se vystavovatel zavazuje dodržovat výstavní řád. Při jeho porušení má pořadatel právo vystavovatele z výstavy vyloučit.

Vystavovatel je povinen řídit se pokyny vedoucího kruhu a organizátora výstavy a je povinen nastoupit se svým psem k posouzení včas. V případě, že se výstava neuskuteční, budou poplatky použity na krytí nákladů spojených s její přípravou.



## POKYNY PRO VYPLŇOVÁNÍ PŘIHLÁŠEK

Přihlášky se vyplňují čitelně hůlkovým písmem, nebo online přihláškou na adrese

[www.vystavykchp.unas.cz/form.php](http://www.vystavykchp.unas.cz/form.php)

Každý pes má svou přihlášku! Sleva za druhého a dalšího psa může být uplatňována pouze v případě, že jméno majitele je shodné s 1. přihláškou. Každá další změna na druhé přihlášce (např. doplnění spolumajitelství) bude brána jako nová přihláška za plnou cenu.

**Za nesprávně vyplněnou přihlášku nenese zodpovědnost pořadatel výstavy (chybné zařazení do tříd, neuveden název chovatelské stanice, neúplné číslo zápisu atd).**

Přijetí psa na výstavu bude písemně potvrzeno. Neobdrží-li vystavovatel vstupní list do 5 dnů před konáním výstavy, neprodleně nás kontaktuje na emailu **kchp.vystava@seznam.cz**

**Pokud chce vystavovatel na této výstavě přebrat upomínkovou cenu za získaný titul šampiona klubu, uvede tuto žádost na přihlášce (je potřeba uvést název titulu šampiona klubu – dorost, junior atd.). Není nutné posílat potvrzení o převzetí upomínkové ceny!**

## BONITACE

Pokud chcete svého psa/fenu přihlásit i na bonitaci, nezapomeňte to vyznačit na přihlášce a přiložit průkaz původu psa/feny. Bonitační poplatek činí pro členy KCHP 400,-Kč, pro nečleny 800,-Kč. Bonitace bude probíhat až po skončení výstavy!

## PROTEST

*Protest proti rozhodnutí rozhodčího není přípustný! Protestovat lze pouze z formálních důvodů porušení výstavních předpisů a propozic. Protest musí být podán písemně společně se složením jistiny 500,- Kč, a to pouze v průběhu konání výstavy. Nebude-li protest uznán, jistina propadá ve prospěch pořadatele výstavy.*

## POPIS CESTY DO MÍSTA KONÁNÍ, MOŽNOSTI UBYTOVÁNÍ

V roce 2002 oslavila obec Zruč 750 let svého trvání. Zruč leží 8 km severovýchodně od Plzně asi 370 m nad mořem. Jméno má asi, že byla z ruky, - z ručky nebo od zručných obyvatel.

Kudy do Zruče-Sence:

Z Prahy :

varianta 1: po dálnici D5, exit 50 (Holoubkov), přes Svojkovice, Volduchy, Osek, Bušovice, Chrást do Zruč-Senec.

varianta 2: po dálnici D5, exit 37 (Ejpvovice, Plzeň-centrum), krajem Plzně po silnici č. 231 do Zruč-Senec.

Z Mostu apod.: po silnici č. 27 v Třemošné doleva na silnici č. 180 do Zruč-Senec

GPS: **49.8023572N, 13.4188200E**

Ubytování je možné dohledat na [www.booking.com](http://www.booking.com)