

PROPOZICE NA OBLASTNÍ KLUBOVOU VÝSTAVU



Klubu chovatelů pudlů, z.s. - KCHP

Klub chovatelů pudlů, z.s. - KCHP, Kotíkova 758/3, 103 00 Praha 10 - Kolovraty, číslo klubu: 1043, člen FCI prostřednictvím ČMKU si Vás dovoluje pozvat na

OBLASTNÍ KLUBOVOU VÝSTAVU PUDLŮ

se zadáváním titulů:

- ❖ čekatel dorost šampiona KCHP
- ❖ čekatel mladého šampiona KCHP
- ❖ čekatel šampiona KCHP
- ❖ čekatel šampiona šampionů KCHP
- ❖ čekatel veterán šampiona KCHP
- ❖ čekatel čestného šampiona KCHP

DATUM A MÍSTO KONÁNÍ

6.4.2019 Ostrava - areál výstaviště Černá louka
Černá louka 3235, 702 00 Ostrava- Moravská Ostrava
<http://cerna-louka.cz/>

PROGRAM VÝSTAVY

7.30 - 8:15	Přejímka psů
8:15 - 8:30	Zahájení výstavy
8:30 - 12.00	Posuzování v kruzích
12.00 - 12.15	Polední přestávka
12.15 - 14.00	Přehlídka nových šampionů a předání cen Soutěže o vyšší tituly, zvláštní soutěže

UZÁVĚRKY PŘIHLÁŠEK

1. uzávěrka: 6.3.2019

2. uzávěrka: 13.3.2019

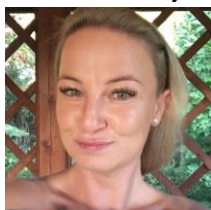
PŘIHLÁŠKY A INFORMACE

Kontaktní osoba: Petra Ulrichová Plisková, Čsl.legií 105, 735 81 Bohumín
email: kchp.vystava@seznam.cz
Lze hlásit také online přes www.vystavkchp.unas.cz/form.php

POSUZOVATEL VÝSTAVY

Pořadatelé si vymínou právo změny posuzovatele

Anna Dzitz, PL



VÝSTAVNÍ POPLATKY OKV Klubu chovatelů pudlů - KCHP

Výstavní poplatky KCHP	1. uzávěrka	2. uzávěrka
ZA PRVNÍHO PSA	400,- Kč	500,- Kč
ZA KAŽDÉHO DALŠÍHO psa téhož majitele	350,- Kč	450,- Kč
TŘÍDA ŠTĚŇAT A TŘÍDA DOROSTU (v případě přihlášení více psů nemůže být považováno za 1. psa)	250,- Kč	350,- Kč
PŘIHLÁŠKY DO TŘÍDY ČESTNÉ	200,- Kč	300,- Kč
PŘIHLÁŠKY DO TŘÍDY VETERÁNŮ	100,- Kč	200,- Kč
DÍTĚ A PES	100,- Kč	100,- Kč
OSTATNÍ	100,- Kč	100,- Kč

Poplatky je nutno uhradit do dne uzávěrky výstavy a doklad o zaplacení doložit k přihlášce. Akceptujeme pouze platby hrazené převodem. Na výstavě se nepřijímají platby hotově s výjimkou zahraničních vystavovatelů.

INZERCE V KATALOGU:

Chovatelská	1A5 strana 500,- Kč	1/2A5 strana 280,- Kč
Ostatní inzerce	1A5 strana 1.500,- Kč	1/2A5 strana 1.000,- Kč
Zadní strana katalogu		3.000,- Kč

BANKOVNÍ SPOJENÍ

ČSOB, č.ú. 233642274 /0300 v.s.06042019

Na zaplacení výstavního poplatku použijte pouze složenky typu A, platba na účet. Složenky typu C nepřijímáme.

UVEĎTE VŽDY VARIABILNÍ SYMBOL – DATUM KONÁNÍ VÝSTAVY!!!

Pro rozlišení plateb při první a druhé uzávěrce rozhoduje datum poštovního razítka na obálce se zaslanou přihláškou!

Důležité upozornění:

Ke každé přihlášce psa musí být přiložena fotokopie průkazu původu, event. fotokopie dalších náležitostí pro zařazení do požadované třídy. Na doklady zaslané po II. uzávěrce nebude brán zřetel.

ROZDĚLENÍ DO TŘÍD

Rozdělení do tříd se řídí Výstavním řádem ČMKU. Na výstavu je možné přihlásit psa, fenu do tříd:

- ❖ ŠTĚŇAT 4 - 6 měsíců věku
- ❖ DOROSTU 6 - 9 měsíců věku
- ❖ MLADÝCH 9 - 18 měsíců věku
- ❖ OTEVŘENÁ od 15 - ti měsíců věku
- ❖ VÍTĚZŮ od 15-ti měsíců, pokud získal titul klub.vítěz, res.CACIB, národní vítěz a vyšší
- ❖ VETERÁNŮ od 8 - mi let věku
- ❖ ČESTNÁ pro jedince, kteří již získali titul národní šampion a vyšší

U všech tříd je rozhodující věk psa/feny v den konání výstavy. V případě, že pes/fena dosáhne předepsaného věku v den konání výstavy, majitel se může rozhodnout, do které třídy psa/fenu přihlásí. Pes, fena může být přihlášen pouze do jedné z výše uvedených tříd.

Přihlašujete-li svého pudla do třídy čestné nebo veteránů, nezapomeňte do přihlášky uvést dosažené tituly. Do katalogu budou uvedeny pouze 10 nejdůležitějších titulů.

ZADÁVANÉ TITULY NA OBLASTNÍ KLUBOVÉ VÝSTAVĚ Klubu chovatelů pudlů - KCHP

V dopoledních soutěžích budou zadávány tituly o klubové čekatele šampionů KCHP

- ❖ čekatel dorost šampiona KCHP - ČDŠ
- ❖ čekatel mladého šampiona KCHP – ČMŠ
- ❖ čekatel šampiona KCHP - ČŠK
- ❖ čekatel šampiona šampionů KCHP – ČŠŠ
- ❖ čekatel veterán šampiona KCHP – ČVŠ
- ❖ čekatel čestného šampiona KCHP - ČČŠ

V rámci odpoledních soutěží proběhne posuzování a budou zadávány tituly:

- ❖ NEJLEPŠÍ PES A FENA TŘÍDY ČESTNÉ
- ❖ NEJLEPŠÍ PES A FENA TŘÍDY VETERÁNŮ
- ❖ NEJLEPŠÍ PES A FENA TŘÍDY ŠTĚŇAT
- ❖ NEJLEPŠÍ PES A FENA TŘÍDY DOROSTU
- ❖ MLADÝ VÍTEŽ BAREVNÉHO RÁZU
- ❖ NEJLEPŠÍ PES A FENA TŘÍDY MLADÝCH
- ❖ VÍTEŽ BAREVNÉHO RÁZU
- ❖ NEJLEPŠÍ PES A FENA VÝSTAVY
- ❖ NEJLEPŠÍ PUDL OBLASTNÍ VÝSTAVY PUDLŮ - BISS

ZVLÁŠTNÍ SOUTĚŽE

Do zvláštních soutěží může být přihlášen pouze jedinec na této výstavě posouzený ve vypsáných třídách. Všechny soutěže budou probíhat podle výstavního řádu KCHP a jsou zařazeny do odpoledních soutěží.

DÍTĚ A PES

Posuzuje se kontakt dítěte a psa a předvedení psa dítětem.

I. kategorie: 5 - 8 let věku dítěte

II. kategorie: 9 -13 let věku dítěte

NEJLEPŠÍ CHOVATELSKÁ SKUPINA

Přihlásit do soutěže se může chovatel, který předvede minimálně 3 jedince jednoho barevného a výškového rázu pocházející z jeho chovatelské stanice a to minimálně po jedné matce a dvou otcích resp. dvou matkách a jednom otci. Posuzuje se typová vyrovnanost a kvalita odchovů

NEJLEPŠÍ ODCHOVY PO KRYCÍM PSOVI

Přihlásit do soutěže se může majitel krycího psa, který předvede minimálně 3 jedince stejného barevného a výškového rázu pocházející po jeho psovi a minimálně dvěma matkami. Posuzuje se typová vyrovnanost a kvalita odchovů

NEJLEPŠÍ CHOVATELSKÝ PÁR

Do soutěže se přihlašuje pes a fena stejného výškového a barevného rázu pocházející z jedné chovatelské stanice. Posuzuje se pohlavní výraz a kvalita odchovů

NEJLEPŠÍ PÁR PSŮ

Do soutěže se přihlašuje pes a fena stejného výškového a barevného rázu v majetku jedné osoby. Posuzuje se pohlavní výraz a kvalita jedinců. V případě spolumajitelství musí majitelé předložit na vyžádání pořadatele výstavy smlouvu o spolumajitelství.

VETERINÁRNÍ PODMÍNKY A DOKLADY POTŘEBNÉ K ÚČASTI NA VÝSTAVĚ

Každý vystavovatel je povinen předložit doklad o očkování proti vzteklině dle platných předpisů.

Doklady potřebné pro účast na výstavě:

- ❖ PRŮKAZ PŮVODU VYSTAVOVANÉHO JEDINCE
- ❖ OČKOVACÍ PRŮKAZ VYSTAVOVANÉHO JEDINCE
- ❖ POTVRZENÍ O PŘIJETÍ PSA, NEBO FENY NA VÝSTAVU – ZASLANÝ VSTUPNÍ LIST
- ❖ VŠECHNA ZVÍŘATA MUSÍ BÝT KLINICKY ZDRÁVA
- ❖ PSI JIŽ NEPOTŘEBUJÍ DOKLAD O KLINICKÉM VYŠETŘENÍ JEJICH STAVU
- ❖ PSI, KTEŘÍ NEPROŠLI VETERINÁRNÍ PŘEJÍMKOU SE NESMÍ VÝSTAVY ZÚČASTNIT!

VÝSTAVNÍ ŘÁD Klubu chovatelů pudlů - KCHP

Výstavy se mohou zúčastnit psi a feny zapsaní v plemenných knihách členských států FCI, kteří v den konání výstavy dosáhli předepsaného věku.

Z výstavy se vylučují psi a feny ve vlastnictví osob, kterým bylo odňato právo zúčastňovat se výstav. Dále feny ve vysokém stupni březosti, feny kojící, psi a feny ve vlastnictví posuzovatele, který na této výstavě posuzuje.

Psi a feny musí být opatřeni obojkem, vodítkem, kousaví jedinci náhubkem. Pořadatel nezodpovídá za zranění, ztrátu nebo úhyn psa. Psi a feny, kterým nebude možno prohlédnout zuby, a agresivní jedinci musí být vyloučeni z posuzování bez nároku na vrácení výstavního poplatku.

Podáním přihlášky se vystavovatel zavazuje dodržovat výstavní řád. Při jeho porušení má pořadatel právo vystavovatele z výstavy vyloučit.

Vystavovatel je povinen řídit se pokyny vedoucího kruhu a organizátora výstavy a je povinen nastoupit se svým psem k posouzení včas. V případě, že se výstava neuskuteční, budou poplatky použity na krytí nákladů spojených s její přípravou.

POKYNY PRO VYPLŇOVÁNÍ PŘIHLÁŠEK

Přihlášky se vyplňují čitelně hůlkovým písmem, nebo online přihláškou na adrese

www.vystavkchp.unas.cz/form.php

Každý pes má svou přihlášku! Sleva za druhého a dalšího psa může být uplatňována pouze v případě, že jméno majitele je shodné s 1. přihláškou. Každá další změna na druhé přihlášce (např. doplnění spolumajitelství bude brána jako nová přihláška za plnou cenu).

Za nesprávně vyplněnou přihlášku nenese zodpovědnost pořadatel výstavy (chybné zařazení do tříd, neuveden název chovatelské stanice atd).

*Přijetí psa na výstavu bude písemně potvrzeno s uvedením dne, kdy bude Váš pes posuzován. Neobdrží-li vystavovatel vstupní list do 5 dnů před konáním výstavy, neprodleně nás kontaktuje na emailu ***kchp.vystava@seznam.cz****

Pokud chce vystavovatel na této výstavě přebrat upomínkovou cenu za získaný titul šampiona klubu, uvede tuto žádost na přihlášce (je potřeba uvést název titulu šampiona klubu – dorost, junior atd.).

PODÁNÍM PŘIHLÁŠKY VYSTAVOVATEL VYJADŘUJE SOUHLAS SE ZPRACOVÁNÍM A ZVEŘEJNĚNÍM JEHO OSOBNÍCH ÚDAJŮ V KATALOGU A VÝSLEDKOVÉM KATALOGU VÝSTAVY. KLUB ZPRACOVÁVÁ ZA ÚČELEM EVIDENCE PŘIHLÁŠENÝCH PSŮ NÁSLEDUJÍCÍ OSOBNÍ ÚDAJE: JMÉNO, PŘÍJMENÍ, ADRESU A E-MAIL

PROTEST

Protest proti rozhodnutí rozhodčího není přípustný! Protestovat lze pouze z formálních důvodů porušení výstavních předpisů a propozic. protest musí být podán písemně společně se složením jistiny 800,- Kč, a to pouze v průběhu konání výstavy. Nebude-li protest uznán, jistina propadá ve prospěch pořadatele výstavy.

BONITACE

Pokud chcete svého psa/fenu přihlásit i na bonitaci, nezapomeňte to vyznačit na přihlášce a přiložit průkaz původu psa/feny. Bonitační poplatek činí pro členy KCHP 400,-Kč , pro nečleny 800,-Kč. Bonitace bude probíhat až po skončení výstavy !!!

Na základě rozhodnutí členské schůze KCHP, z.s. ze dne 10.11.2018 je s platností od 1.1.2019 pro chovnost povinné klinické vyšetření PRA u všech jedinců.