



## PROPOZICE NA KLUBOVOU VÝSTAVU KCHP

### 21. ROČNÍK MEMORIÁLU J. KAMENICKÉHO

KCHP Praha, Kotíkova 758/3, 103 00 Praha 10 - Kolovraty, číslo klubu: 1043, člen FCI prostřednictvím ČMKU si Vás dovoluje pozvat na

#### KLUBOVOU VÝSTAVU PUDLŮ KCHP

se zadáváním titulů:

- ❖ čekatel dorost šampiona KCHP
- ❖ CAJC ČR
- ❖ čekatel mladého šampiona KCHP
- ❖ CAC ČR
- ❖ čekatel šampiona KCHP
- ❖ čekatel šampiona šampionů KCHP
- ❖ čekatel veterán šampiona KCHP
- ❖ čekatel čestného šampiona KCHP
- ❖ Klubový vítěz

#### DATUM A MÍSTO KONÁNÍ

**29. 8. 2015 Poděbrady – zámecká zahrada**

**Vjezd na parkoviště bude povolen na vstupní list a poplatek za parkovné bude 50,-Kč**

#### PROGRAM VÝSTAVY

- 7.30 - 9.00 Přejímka psů
- 9.00 - 9.15 Zahájení výstavy
- 9.15 - 13.00 Posuzování v kruzích
- 13.00 - 13.30 Polední přestávka
- 13.30 - 16.00 Soutěže o vyšší tituly, zvláštní soutěže

#### UZÁVĚRKY PŘIHLÁŠEK

**1. uzávěrka: 29.7. 2015**

**2. uzávěrka: 5.8.2015**

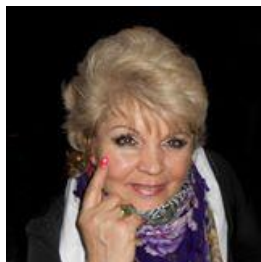
#### PŘIHLÁŠKY A INFORMACE

**Kontaktní osoba:** Jana Nechvilková, Nová 20, 290 01 Poděbrady  
email: [kchp.vystava@seznam.cz](mailto:kchp.vystava@seznam.cz)  
Lze hlásit také online přes [www.vystavykchp.unas.cz/form.php](http://www.vystavykchp.unas.cz/form.php)

#### POSUZOVATEL VÝSTAVY

Pořadatelé si vymíňují právo změny posuzovatele.

**GABRIELA RIDARČÍKOVÁ, SK**





## SPONZOŘI VÝSTAVY

### VÝSTAVNÍ POPLATKY KV KCHP

Výstavní poplatky OKV KCHP	1. uzávěrka	2. uzávěrka
ZA PRVNÍHO PSA	600,- Kč	700,- Kč
ZA KAŽDÉHO DALŠÍHO psa téhož majitele	550,- Kč	650,- Kč
TŘÍDA ŠTĚŇAT A TŘÍDA DOROSTU (v případě přihlášení více psů nemůže být považováno za 1. psa)	300,- Kč	400,- Kč
PŘIHLÁŠKY DO TŘÍDY ČESTNÉ	100,- Kč	150,- Kč
PŘIHLÁŠKY DO TŘÍDY VETERÁNŮ	zdarma	zdarma
DÍTĚ A PES	100,- Kč	100,- Kč
OSTATNÍ	100,- Kč	100,- Kč

**Poplatky je nutno uhradit do dne uzávěrky výstavy a doklad o zaplacení doložit k přihlášce.**

**V případě platby v den výstavy, bude účtován výstavní poplatek ve výši poplatku za druhou uzávěrku bez ohledu na datum odeslání přihlášky.**

#### INZERCE V KATALOGU:

Chovatelská	1A5 strana 500,- Kč	1/2A5 strana 280,- Kč
Ostatní inzerce	1A5 strana 1.500,- Kč	1/2A5 strana 1.000,- Kč
Zadní strana katalogu		3.000,- Kč

#### BANKOVNÍ SPOJENÍ

**ČSOB, č.ú. 233642274 /0300 v.s.29082015**

Na zaplacení výstavního poplatku použijte pouze složenky typu A, platba na účet. Složenky typu C nepřijímáme.

**UVEĎTE VŽDY VARIABILNÍ SYMBOL – DATUM KONÁNÍ VÝSTAVY!!!**

**Pro rozlišení plateb při první a druhé uzávěrce rozhoduje datum poštovního razítka na obálce se zaslanou přihláškou!**

#### Důležité upozornění:

Ke každé přihlášce psa musí být přiložena fotokopie průkazu původu, event. fotokopie dalších náležitostí pro zařazení do požadované třídy. Na doklady zaslané po II. uzávěrce nebude brán zřetel.

#### ROZDĚLENÍ DO TŘÍD

Rozdělení do tříd se řídí Výstavním řádem ČMKU. Na výstavu je možné přihlásit psa, fenu do tříd:

- ❖ ŠTĚŇAT 4 - 6 měsíců věku
- ❖ DOROSTU 6 - 9 měsíců věku
- ❖ MLADÝCH 9 - 18 měsíců věku
- ❖ MEZITŘÍDA od 15 – ti měsíců věku
- ❖ OTEVŘENÁ od 15 – ti měsíců věku
- ❖ VÍTĚZŮ od 15-ti měsíců, pokud získal titul: šampion KCHP, CACIB, národní vítěz a vyšší
- ❖ VETERÁNŮ od 8 - mi let věku
- ❖ ČESTNÁ pro jedince, kteří již získali titul šampion KCHP, národní šampion a vyšší

**U všech tříd je rozhodující věk psa, feny v den konání výstavy. Pes, fena může být přihlášen pouze do jedné z výše uvedených tříd.**

Přihlašujete-li svého pudla do třídy čestné nebo veteránů, nepamenejte do přihlášky uvést dosažené tituly. Do katalogu bude uvedeno pouze 10 nejdůležitějších titulů.

## ZADÁVANÉ TITULY NA OBLASTNÍ VÝSTAVĚ KCHP

*V dopoledních soutěžích budou zadávány tituly o klubové čekatele šampionů KCHP*

- ❖ čekatel dorost šampiona KCHP – ČDŠ
- ❖ CAJC ČR
- ❖ čekatel mladého šampiona KCHP – ČMŠ
- ❖ CAC ČR
- ❖ čekatel šampiona KCHP - ČŠK
- ❖ čekatel šampiona šampionů KCHP – ČŠŠ
- ❖ čekatel veterán šampiona KCHP – ČVŠ
- ❖ čekatel čestného šampiona KCHP - ČČŠ

*V rámci odpoledních soutěží proběhne posuzování a budou zadávány tituly:*

- ❖ NEJLEPŠÍ PES A FENA TŘÍDY ČESTNÉ
- ❖ NEJLEPŠÍ PES A FENA TŘÍDY VETERÁNŮ
- ❖ NEJLEPŠÍ PES A FENA TŘÍDY ŠTĚŇAT
- ❖ NEJLEPŠÍ PES A FENA TŘÍDY DOROSTU
- ❖ MLADÝ VÍTEŽ BAREVNÉHO RÁZU
- ❖ NEJLEPŠÍ PES A FENA TŘÍDY MLADÝCH
- ❖ VÍTEŽ BAREVNÉHO RÁZU
- ❖ NEJLEPŠÍ PES A FENA VÝSTAVY
- ❖ NEJLEPŠÍ PUDL KLUBOVÉ VÝSTAVY PUDLŮ PODĚBRADY

## ZVLÁŠTNÍ SOUTĚŽE

*Do zvláštních soutěží může být přihlášen pouze jedinec na této výstavě posouzený ve vypsáních třídách. Všechny soutěže budou probíhat podle výstavního řádu KCHP a jsou zařazeny do odpoledních soutěží.*

### DÍTĚ A PES

*Posuzuje se kontakt dítěte a psa a předvedení psa dítětem.*

*I. kategorie: 5 - 8 let věku dítěte*

*II. kategorie: 9 -13 let věku dítěte*

### NEJLEPŠÍ CHOVATELSKÁ SKUPINA

*Přihlásit do soutěže se může chovatel, který předvede minimálně 3 jedince jednoho barevného a výškového rázu pocházející z jeho chovatelské stanice a to minimálně po jedné matce a dvou otcích resp. dvou matkách a jednom otci. Posuzuje se typová vyrovnanost a kvalita odchovů*

### NEJLEPŠÍ ODCHOVY PO KRYCÍM PSOVI

*Přihlásit do soutěže se může majitel krycího psa, který předvede minimálně 3 jedince stejného barevného a výškového rázu pocházející po jeho psovi a minimálně dvou matkách. Posuzuje se typová vyrovnanost a kvalita odchovů*

### NEJLEPŠÍ CHOVATELSKÝ PÁR

*Do soutěže se přihlašuje pes a fena stejného výškového a barevného rázu pocházející z jedné chovatelské stanice. Posuzuje se pohlavní výraz a kvalita odchovů*

### NEJLEPŠÍ PÁR PSŮ

*Do soutěže se přihlašuje pes a fena stejného výškového a barevného rázu v majetku jedné osoby. Posuzuje se pohlavní výraz a kvalita jedinců. V případě spolumajitelství musí majitelé předložit na vyžádání pořadatele výstavy smlouvu o spolumajitelství.*



## VETERINÁRNÍ PODMÍNKY A DOKLADY POTŘEBNÉ K ÚČASTI NA VÝSTAVĚ

*Každý vystavovatel je povinen předložit doklad o očkování proti vzteklině dle platných předpisů.*

### Doklady potřebné pro účast na výstavě:

- ❖ PRŮKAZ PŮVODU VYSTAVOVANÉHO JEDINCE
- ❖ OČKOVACÍ PRŮKAZ VYSTAVOVANÉHO JEDINCE
- ❖ POTVRZENÍ O PŘIJETÍ PSA, NEBO FENY NA VÝSTAVU – ZASLANÝ VSTUPNÍ LIST
- ❖ VŠECHNA ZVÍŘATA MUSÍ BÝT KLINICKY ZDRÁVA
- ❖ PSI JIŽ NEPOTŘEBUJÍ DOKLAD O KLINICKÉM VYŠETŘENÍ JEJICH STAVU
- ❖ PSI, KTERÍ NEPROŠLI VETERINÁRNÍ PŘEJÍMKOU SE NESMÍ VÝSTAVY ZÚČASTNIT!

## VÝSTAVNÍ ŘÁD KCHP

*Výstavy se mohou zúčastnit psi a feny zapsaní v plemenných knihách členských států FCI, kteří v den konání výstavy dosáhli předepsaného věku.*

*Z výstavy se vylučují psi a feny ve vlastnictví osob, kterým bylo odňato právo zúčastňovat se výstav. Dále feny ve vysokém stupni březosti, feny kojící, psi a feny ve vlastnictví posuzovatele, který na této výstavě posuzuje.*

*Psi a feny musí být opatřeni obojkem, vodítkem, kousaví jedinci náhubkem. Pořadatel nezodpovídá za zranění, ztrátu nebo úhyn psa. Psi a feny, kterým nebude možno prohlédnout zuby, a agresivní jedinci musí být vyloučeni z posuzování bez nároku na vrácení výstavního poplatku.*

*Podáním přihlášky se vystavovatel zavazuje dodržovat výstavní řád. Při jeho porušení má pořadatel právo vystavovatele z výstavy vyloučit.*

*Vystavovatel je povinen řídit se pokyny vedoucího kruhu a organizátora výstavy a je povinen nastoupit se svým psem k posouzení včas. V případě, že se výstava neuskuteční, budou poplatky použity na krytí nákladů spojených s její přípravou.*

## POKYNY PRO VYPLŇOVÁNÍ PŘIHLÁŠEK

*Přihlášky se vyplňují čitelně hůlkovým písmem, nebo online přihláškou na adrese*

***[www.vystavkchp.unas.cz/form.php](http://www.vystavkchp.unas.cz/form.php)***

*Každý pes má svou přihlášku! Sleva za druhého a dalšího psa může být uplatňována pouze v případě, že jméno majitele je shodné s 1. přihláškou. Každá další změna na druhé přihlášce (např. doplnění spolujitelství bude brána jako nová přihláška za plnou cenu).*

***Za nesprávně vyplněnou přihlášku nenese zodpovědnost pořadatel výstavy (chybné zařazení do tříd, neuveden název chovatelské stanice atd).***

*Přijetí psa na výstavu bude písemně potvrzeno s uvedením dne, kdy bude Váš pes posuzován. Neobdrží-li vystavovatel vstupní list do 5 dnů před konáním výstavy, neprodleně nás kontaktuje na emailu ***kchp.vystava@seznam.cz****

***Pokud chce vystavovatel na této výstavě přebrat upomínkovou cenu za získaný titul šampiona klubu, uvede tuto žádost na přihlášce (je potřeba uvést název titulu šampiona klubu – dorost, junior atd.). Není nutné posílat potvrzení o převzetí upomínkové ceny!***

## PROTEST

*Protest proti rozhodnutí rozhodčího není přípustný! Protestovat lze pouze z formálních důvodů porušení výstavních předpisů a propozic. Protest musí být podán písemně společně se složením jistiny 1200,- Kč, a to pouze v průběhu konání výstavy. Nebude-li protest uznán, jistina propadá ve prospěch pořadatele výstavy.*