

PROPOZICE NA OBLASTNÍ KLUBOVOU VÝSTAVU KCHP



KCHP Praha, Kotíkova 758/3, 103 00 Praha 10 - Kolovraty, číslo klubu: 1043, člen FCI prostřednictvím

ČMKU si Vás dovoluje pozvat na

OBLASTNÍ KLUBOVOU VÝSTAVU PUDLŮ KCHP

se zadáváním titulů:

- ❖ čekatel dorost šampiona KCHP
- ❖ čekatel mladého šampiona KCHP
- ❖ čekatel šampiona KCHP
- ❖ čekatel šampiona šampionů KCHP
- ❖ čekatel čestného šampiona KCHP
- ❖ čekatel veterán šampiona KCHP

DATUM A MÍSTO KONÁNÍ

**11.4.2015 – na výstavišti Černá louka v Ostravě,
v době konání Národní výstavy (kruh pro závěrečné soutěže)
49°49'58.202"N, 18°17'26.732"E**



PROGRAM VÝSTAVY

7.30 - 8.30	Přejímka psů
8.30	Zahájení výstavy
8.45 - 12.00	Posuzování v kruhu
12.00 - 12.15	Přestávka
12.15 - 14.00	Soutěže o vyšší tituly, zvláštní soutěže

UZÁVĚRKY PŘIHLÁŠEK

1. uzávěrka: **11.3.2015**

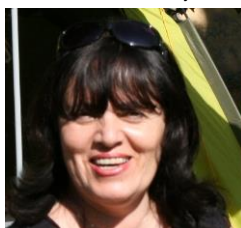
2. uzávěrka: **18.3.2015**

PŘIHLÁŠKY A INFORMACE

Kontaktní osoba: Alena Ohnhäuserová, 747 84 Radkov 65
email: kchp.vystava@seznam.cz, ohnhauserovaa@gmail.com
Lze hlásit také online přes www.vystavykchp.unas.cz/form.php

POSUZOVATEL VÝSTAVY

Jílková Zdenka, CZ



(Pořadatelé si vymínají právo změny posuzovatele).

VÝSTAVNÍ POPLATKY KV KCHP

Výstavní poplatky OKV KCHP		1. uzávěrka	2. uzávěrka
ZA PRVNÍHO PSA		400,- Kč	450,- Kč
ZA KAŽDÉHO DALŠÍHO psa téhož majitele	350,- Kč	400,- Kč	
TŘÍDA ŠTĚŇAT A TŘÍDA DOROSTU			
(v případě přihlášení více psů nemůže být považováno za 1. psa)		250,- Kč	300,- Kč
PŘIHLÁŠKY DO TŘÍDY ČESTNÉ		100,- Kč	150,- Kč
PŘIHLÁŠKY DO TŘÍDY VETERÁNŮ		zdarma	
DÍTĚ A PES		100,- Kč	100,- Kč
OSTATNÍ soutěže		100,- Kč	100,- Kč

Poplatky je nutno uhradit do dne uzávěrky výstavy a doklad o zaplacení doložit k přihlášce.

V případě platby v den výstavy, bude účtován výstavní poplatek ve výši poplatku za druhou uzávěrku bez ohledu na datum odeslání přihlášky.

INZERCE V KATALOGU:

Chovatelská	1A5 strana 500,- Kč	1/2A5 strana 280,- Kč
Ostatní inzerce	1A5 strana 1.500,- Kč	1/2A5 strana 1.000,- Kč
Zadní strana katalogu		3.000,- Kč

BANKOVNÍ SPOJENÍ

ČSOB, č.ú. 233642274 /0300 v.s.11042015

Na zaplacení výstavního poplatku použijte pouze složenky typu A, platba na účet. Složenky typu C nepřijímáme.

UVEĎTE VŽDY VARIABILNÍ SYMBOL – DATUM KONÁNÍ VÝSTAVY!!!

Pro rozlišení plateb při první a druhé uzávěrce rozhoduje datum poštovního razítka na obálce se zaslanou přihláškou!

Důležité upozornění:

Ke každé přihlášce psa musí být přiložena fotokopie průkazu původu, event. fotokopie dalších náležitostí pro zařazení do požadované třídy. Na doklady zaslané po II. uzávěrce nebude brán zřetel.

ROZDĚLENÍ DO TŘÍD

Rozdělení do tříd se řídí Výstavním řádem ČMKU. Na výstavu je možné přihlásit psa, fenu do tříd:

- ❖ ŠTĚŇAT 4 - 6 měsíců věku
- ❖ DOROSTU 6 - 9 měsíců věku
- ❖ MLADÝCH 9 - 18 měsíců věku
- ❖ OTEVŘENÁ od 15 - ti měsíců věku
- ❖ VÍTĚZŮ od 15-ti měs., pokud získal titul res.CACIB, šampion KCHP, národní šampion a vyšší
- ❖ VETERÁNŮ od 8 mi let věku
- ❖ ČESTNÁ pro jedince, kteří již získali titul národní šampion a vyšší

U všech tříd je rozhodující věk psa, feny v den konání výstavy. Pes, fena může být přihlášen pouze do jedné z výše uvedených tříd.

Přihlašujete-li svého pudla do třídy čestné, veteránů, uveďte do přihlášky dosažené tituly. Do katalogu budou zapsány u jednotlivých psů všechny šampionáty, popřípadě 10 nejdůležitějších titulů. Pokud majitel chce uvést do katalogu u svého psa více titulů, zašle je vyplněné v elektronické podobě v souboru Excel nebo Word na emailovou adresu klubu!

ZADÁVANÉ TITULY NA OBLASTNÍ VÝSTAVĚ KCHP

❖ **V dopoledních soutěžích budou zadávány tituly o klubové čekatele šampionů KCHP**

- ❖ ☑ čekatel dorost šampiona KCHP - ČDŠ
- ❖ ☑ čekatel mladého šampiona KCHP - ČMŠ
- ❖ ☑ čekatel šampiona KCHP - ČŠK
- ❖ ☑ čekatel šampiona šampionů KCHP – ČŠŠ

- ❖ ☐ čekatel veterán šampiona KCHP – ČVŠ
- ❖ ☐ čekatel čestného šampiona KCHP - ČČŠ

❖ **V rámci odpoledních soutěží proběhne posuzování a budou zadávány tituly:**

- ❖ ☐ NEJLEPŠÍ PES A FENA TŘÍDY ČESTNÉ
- ❖ ☐ NEJLEPŠÍ PES A FENA TŘÍDY VETERÁNŮ
- ❖ ☐ NEJLEPŠÍ PES A FENA TŘÍDY ŠTĚŇAT
- ❖ ☐ NEJLEPŠÍ PES A FENA TŘÍDY DOROSTU
- ❖ ☐ MLADÝ VÍTEŽ BAREVNÉHO RÁZU
- ❖ ☐ NEJLEPŠÍ PES A FENA TŘÍDY MLADÝCH
- ❖ ☐ VÍTEŽ BAREVNÉHO RÁZU
- ❖ ☐ NEJLEPŠÍ PES A FENA VÝSTAVY
- ❖ ☐ NEJLEPŠÍ PUDL OBLASTNÍ VÝSTAVY PUDLŮ – BISS Ostrava 2015

ZVLÁŠTNÍ SOUTĚŽE

Do zvláštních soutěží může být přihlášen jedinec na této výstavě posouzený ve vybraných třídách.

Všechny soutěže budou probíhat podle výstavního řádu Klubu chovatelů pudlů.

DÍTĚ A PES

Posuzuje se kontakt dítěte a psa a předvedení psa dítětem.

I. kategorie: 5 - 8 let věku dítěte

II. kategorie: 9-13 let věku dítěte

NEJLEPŠÍ CHOVATELSKÁ SKUPINA

Přihlásit do soutěže se může chovatel, který předvede minimálně 3 jedince jednoho barevného a výškového rázu pocházející z jeho chovatelské stanice a to minimálně po jedné matce a dvou otcích resp. dvou matkách a jednom otci. Posuzuje se typová vyrovnanost a kvalita odchovů



NEJLEPŠÍ ODCHOVY PO KRYCÍM PSOVI

Přihlásit do soutěže se může majitel krycího psa, který předvede minimálně 3 jedince stejného barevného a výškového rázu pocházející po jeho psovi a minimálně dvou matkách. Posuzuje se typová vyrovnanost a kvalita odchovů

NEJLEPŠÍ CHOVATELSKÝ PÁR

Do soutěže se přihlašuje pes a fena stejného výškového a barevného rázu pocházející z jedné chovatelské stanice. Posuzuje se pohlavní výraz a kvalita odchovů

NEJLEPŠÍ PÁR PSŮ

Do soutěže se přihlašuje pes a fena stejného výškového a barevného rázu v majetku jedné osoby. Posuzuje se pohlavní výraz a kvalita jedinců. V případě spolumajitelství musí majitelé předložit na vyžádání pořadatele výstavy smlouvu o spolumajitelství.

VETERINÁRNÍ PODMÍNKY A DOKLADY POTŘEBNÉ K ÚČASTI NA VÝSTAVĚ

Každý vystavovatel je povinen předložit doklad o očkování proti vzteklině dle platných předpisů.

Doklady potřebné pro účast na výstavě:

- ❖ PRŮKAZ PŮVODU, OČKOVACÍ PRŮKAZ, POTVRZENÍ O PŘIJETÍ NA VÝSTAVU – ZASLANÝ VSTUPNÍ LIST

VÝSTAVNÍ ŘÁD KCHP

Výstavy se mohou zúčastnit psi a feny zapsaní v plemenných knihách členských států FCI, kteří v den konání výstavy dosáhli předepsaného věku.

Z výstavy se vylučují psi a feny ve vlastnictví osob, kterým bylo odňato právo zúčastňovat se výstav. Dále feny ve vysokém stupni březosti, feny kojící, psi a feny ve vlastnictví posuzovatele, který na této výstavě posuzuje.

Psi a feny musí být opatřeni obojkem, vodítkem, kousaví jedinci náhubkem. Pořadatel nezodpovídá za zranění, ztrátu nebo úhyn psa. Psi a feny, kterým nebude možno prohlédnout zuby, a agresivní jedinci budou vyloučeni z posuzování bez nároku na vrácení výstavního poplatku.

Podáním přihlášky se vystavovatel zavazuje dodržovat výstavní řád. Při jeho porušení má pořadatel právo vystavovatele z výstavy vyloučit.

Vystavovatel je povinen řídit se pokyny vedoucího kruhu a organizátora výstavy a je povinen nastoupit se svým psem k posouzení včas. V případě, že se výstava neuskuteční, budou poplatky použity na krytí nákladů spojených s její přípravou.



POKYNY PRO VYPLŇOVÁNÍ PŘIHLÁŠEK

Přihlášky se vyplňují čitelně hůlkovým písmem, nebo online přihláškou na adrese

www.vystavykchp.unas.cz/form.php

Každý pes má svou přihlášku! Sleva za druhého a dalšího psa může být uplatňována pouze v případě, že jméno majitele je shodné s 1. přihláškou. Každá další změna na druhé přihlášce (např. doplnění spolumajitelství bude brána jako nová přihláška za plnou cenu).

Za nesprávně vyplněnou přihlášku nenese zodpovědnost pořadatel výstavy (chybné zařazení do tříd, neuveden název chovatelské stanice atd).

Přijetí psa na výstavu bude písemně potvrzeno s uvedením dne, kdy bude Váš pes posuzován. Neobdrží-li vystavovatel vstupní list do 5 dnů před konáním výstavy, neprodleně nás kontaktuje na emailu **kchp.vystava@seznam.cz**

Pokud chce vystavovatel na této výstavě přebrat upomínkovou cenu za získaný titul šampiona klubu, uveďte tuto žádost na přihlášce (je potřeba uvést název titulu šampiona klubu – dorost, junior atd.). Není nutné posílat potvrzení o převzetí upomínkové ceny!

PROTEST

Protest proti rozhodnutí rozhodčího není přípustný! Protestovat lze pouze z formálních důvodů porušení výstavních předpisů a propozic. protest musí být podán písemně společně se složením jistiny 500,- Kč, a to pouze v průběhu konání výstavy. Nebude-li protest uznán, jistina propadá ve prospěch pořadatele výstavy.

BONITACE

Pokud chcete svého psa/fenu přihlásit i na bonitaci, nepaměňte to vyznačit na přihlášce a přiložit průkaz původu psa/feny. Bonitační poplatek činí pro členy KCHP 400,-Kč, pro nečleny 800,-Kč.

Bonitace bude probíhat až po skončení výstavy!

CÍL CESTY

<http://www.cerna-louka.cz>

